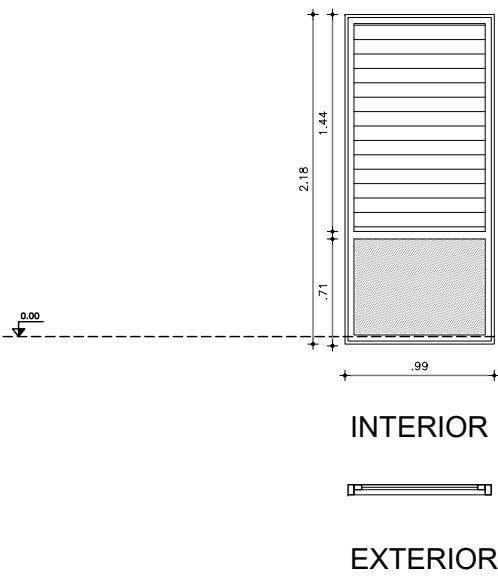


DESCRIPCION: PAÑOS FIJOS / CORREDIZA	TIPO	A13	CANT.	01
UBICACION: SSHH MAESTROS				

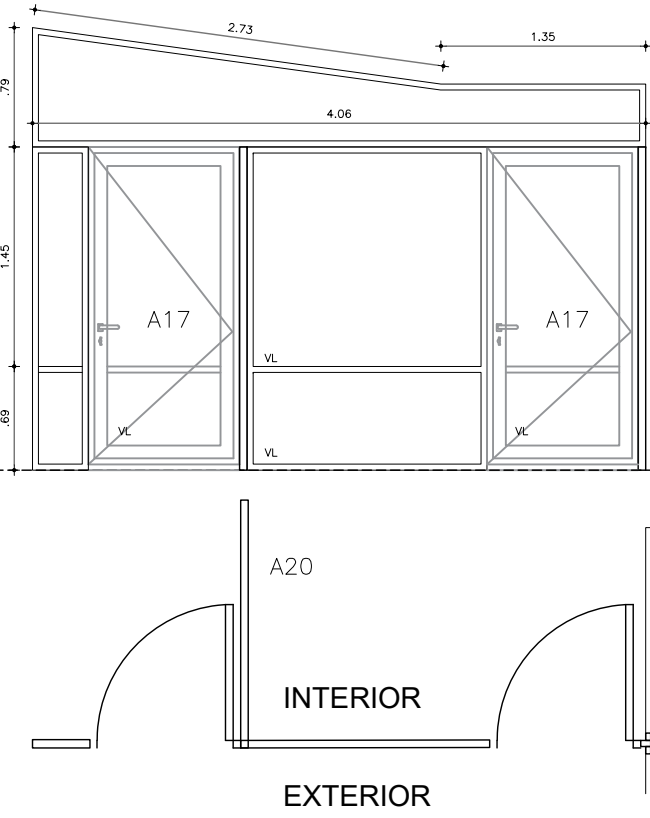


Los divisores horizontales deben coincidir en altura con los correspondientes del tipo A1/A2/A3/A4/A7/A8

PREMARCO		MARCO GUÍA (Sin anodizar):			4570	4573	1238/1239	TAPAJUNTAS: 4574		1:50	
PERFILES	MARCO	HOR INFERIOR	90000								
		HOR SUPERIOR	90000								
		LATERALES	90000								
		DIVISOR HOR	92468								
		DIVISOR VERT									
		PORTACONTR.	-								
		CONTRAVIDRIO	92480 (vidrios) 92487 (ventil)								
		ELEM ARMADO	5034								
		CONECTOR HOR									
		CONECTOR VERT.									
		OTROS	Ventilacion: 1213 Perim.: 4590								
HOJA	MARCO	HOR INFERIOR									
		HOR SUPERIOR									
		LATERALES									
		ENGANCHES	INT.								
			EXT.								
		COMPLEMENTO									
		DIVISOR HOR									
		DIVISOR VERT									
		CONTRAVIDRIO									
		ELEM ARMADO									
		OTROS									

OBSERVACIONES	
---------------	--

DESCRIPCION: PAÑOS FIJOS / CORREDIZA / PUERTAS	TIPO	A16	CANT.	01
UBICACION: sala de maestros				

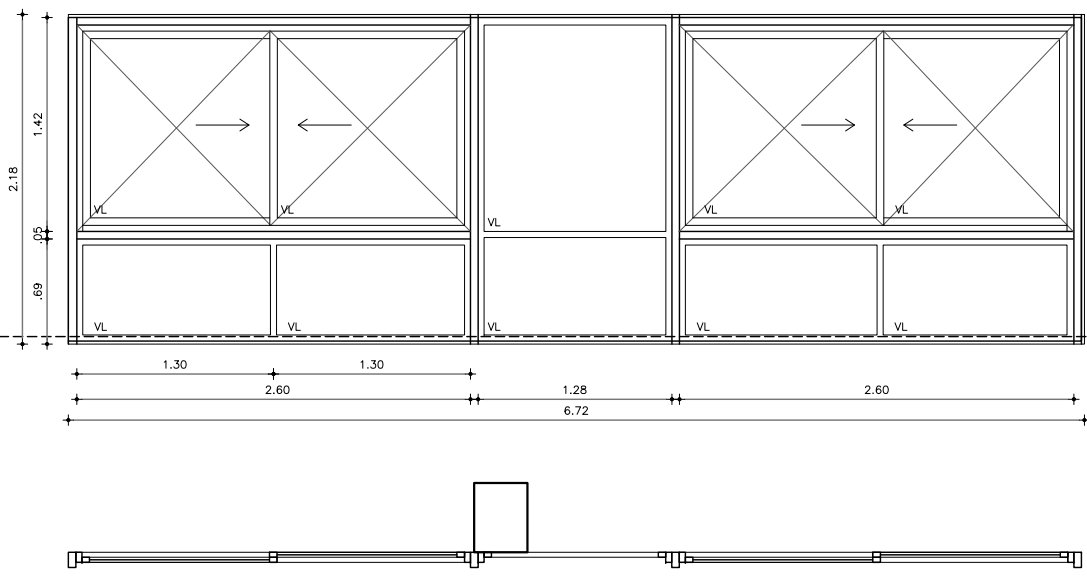


Los divisores horizontales deben coincidir en altura con los correspondientes del tipo A1/A2/A3/A4/A7/A8

PREMARCO		MARCO GUÍA (Sin anodizar):		4570	4573	1238/1239	TAPAJUNTAS:	4574	ESCALA:	1:50
PERFILES	HOJA MARCO	HOR.INFERIOR	90000		ACCESORIOS					
		HOR.SUPERIOR	90000							
		LATERALES	90000							
		DIVISOR HOR.	92468							
		DIVISOR VERT.								
		PORTACONTR.	-							
		CONTRAVIDRIO	92480 (vidrios)							
		ELEM.ARMADO	5034							
		CONECTOR HOR.								
		CONECTOR VERT.								
		OTROS	Ventilación: 1213 Perim.:4590							
VIDRIOS	HOJAS MOVILES	HOR.INFERIOR			ACCESORIOS					
		HOR.SUPERIOR								
		LATERALES								
		INT.								
		ENGANCHES	EXT.							
		COMPLEMENTO								
		DIVISOR HOR.								
		DIVISOR VERT.								
		CONTRAVIDRIO								
		ELEM.ARMADO								
		ESPEJOR: 6 mm	TIPO: FLOAT TRANSPARENTE (VF) LAMINADO (VL)(3+0.38+3)							
		COLOCAC: Con cinta biadhesiva y silicona al exterior. Burlete al interior								
		ESPEJOR: 6 mm	TIPO:							
		COLOCAC:								
		TERMINACION	PINTURA POLIESTER TGIC COLOR NEGRO 60-80 MICRAS							

OBSERVACIONES	
---------------	--

DESCRIPCION: PAÑOS FIJOS / CORREDIZA	TIPO	A14	CANT.	01
UBICACION: sala de maestros / direccion				

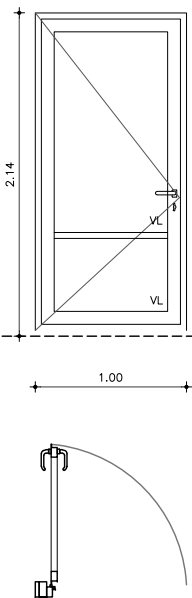


Los divisores horizontales deben coincidir en altura con los correspondientes del tipo A1/A2/A3/A4/A7/A8

PREMARCO				MARCO GUÍA (Sin anodizar): 4570 4573 1238/1239				TAPAJUNTAS: 4574				1:50	
PERFILES	HOJA MARCO	HOR.INFERIOR		2500 90000				AMA 1170 Conj.de rodam.c/ruleman ø30 mm, banda apoyo torneada		8			
		HOR.SUPERIOR		2528 90000				AMA 3204 Protector de desagües en guía exterior		6			
		LATERALES		4502 90000				AMZ 6341 Cierre a inyección "Lara" en aluminio anodizado		2			
		DIVISOR HOR.		92468				AMU 6544 Tirador lateral embutido 160 mm en nylon negro		4			
		DIVISOR VERT.		92468				AMA 3114 Dispositivo de estanqueidad sin rebaje		4			
		PORTACONTR.						AMS 7117 Felpilla "Reddipile" 7 x 4.50 mm		-			
		CONTRAVIDRIO		92480 (vidrios)		92487 (vent.)		AMS 7137 Felpilla "Reddipile" 7 x 5.25 mm		-			
		ELEM.ARMADO		5034				AMA 3644 Tope inferior clipasgula negro		8			
		CONECTOR HOR.		4525				AMA 3654 Tope superior clipasgula negro		8			
		CONECTOR VERT.		5508				AMA 3664 Tapón p/lopes A3600/3610 negro		4			
OTROS		Ventilación: 1213		Perim.: 4590				ALIA 3514 Tapón p/rodondo de terminación negro		2			
VIDRIOS	HOJAS MOVILES	HOR.INFERIOR		4503				-		-			
		HOR.SUPERIOR		4504				-		-			
		LATERALES		4506				-		-			
		INT.		4507				-		-			
		ENGANCHES		EXT.		4507				-		-	
		COMPLEMENTO								-		-	
		DIVISOR HOR.		4504						-		-	
		DIVISOR VERT.								-		-	
		CONTRAVIDRIO				92487 (mdf)				-		-	
		ELEM.ARMADO								-		-	
OTROS								-		-			
				ESPEJOR: 6 mm		TIPO: FLOAT TRANSPARENTE (VF) LAMINADO (VL)(3+0.38+3)							
				COLOCAC: Con cinta biadhesiva y silicona al exterior. Burlete al interior									
				ESPEJOR: 6 mm		TIPO: FLOAT TRANSPARENTE (VF)							
				COLOCAC: Con burlete A2860 en EPDM o PVC flexible									
				TERMINACION		PINTURA POLIESTER TGIC COLOR NEGRO 60-80 MICRAS							

OBSERVACIONES	-
---------------	---

DESCRIPCION: PUERTAS	TIPO	A17	CANT.	02
UBICACION: Sala de maestros y direccion				

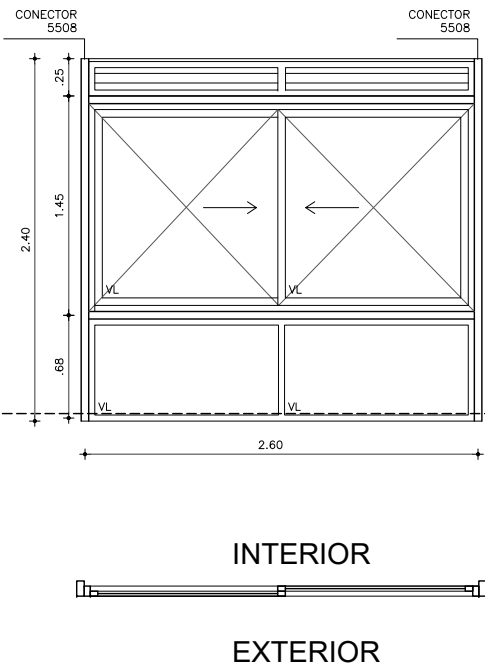


Los divisores horizontales deben coincidir en altura con los correspondientes del tipo A1/A2/A3/A4/A7/A8

PREMARCO		MARCO GUÍA (Sin anodizar):		4570	4573	1238/1239	TAPAJUNTAS:		4574	ESCALA:	1:50
PERFILES	HOJA MARCO	HOR.INFERIOR					ACCESORIOS	AGX 1514 Bisagra 3 alas en aluminio	5		
		HOR.SUPERIOR	3566			Juego Manotón "Sigma" en aluminio blanco (int. + ext.)		1			
		LATERALES	3566			NGX 6710 Juego de fijación p/manotón doble		1			
		DIVYSOR HOR.				AGX 2614 Burlete p/doble sellado perimetral		-			
		DIVYSOR VERT.				AGX 7257 Felpilla p/sellado de zócalo (7 x 10mm)		-			
		PORTACONTR.				Cierrapuertas hidráulico superior (Ver Memoria)		1			
		CONTRAVIDRIO				Cerrojo de seguridad "Star 700"		1			
		ELEM.ARMADO	5034								
		CONECTOR HOR.									
		CONECTOR VERT.									
VIDRIOS	HOJAS MOVILES	HOR.INFERIOR	90008/92486				ACCESORIOS				
		HOR.SUPERIOR	90008								
		LATERALES	90008								
		INT.									
		ENGANCHES	EXT.								
		COMPLEMENTO									
		DIVYSOR HOR.									
		DIVYSOR VERT.									
		CONTRAVIDRIO	92487								
		ELEM.ARMADO									
		ESPEJOR: 6 mm	TIPO:								
		COLOCAC:									
		ESPEJOR: 6 mm	TIPO:								
		COLOCAC:									
		TERMINACION	PINTURA POLIESTER TGIC COLOR NEGRO 60-80 MICRAS								

OBSERVACIONES	-
---------------	---

DESCRIPCION: PAÑOS FIJOS / CORREDIZA	TIPO	A15	CANT.	01
UBICACION: sala de maestros				

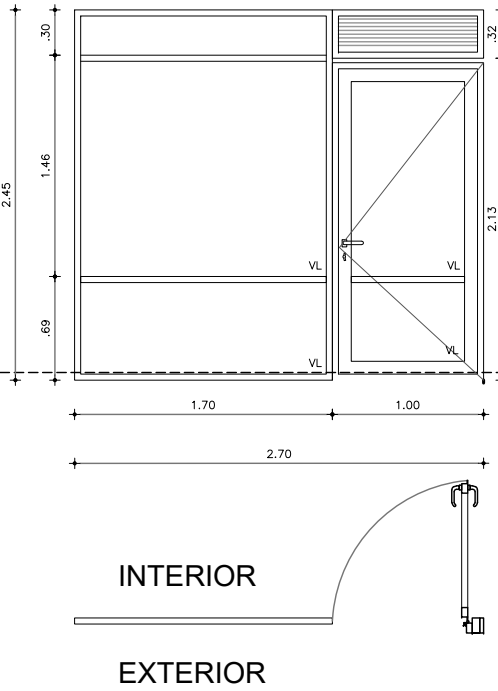


Los divisores horizontales deben coincidir en altura con los correspondientes del tipo A1/A2/A3/A4/A7/A8

PREMARCO				MARCO GUÍA (Sin anodizar):	4570	4573	1238/1239	TAPAJUNTAS:	4574	1:50
PERFILES	HOJA MARCO	HOR.INFERIOR	2500	90000	ACCESORIOS	AMA 1170 Conj.de rodam.c/ruleman ø30 mm, banda apoyo torneada	4			
		HOR.SUPERIOR	2528	90000		AMA 3204 Protector de desagües en guía exterior	3			
		LATERALES	4502	90000		AMZ 6341 Cierre a inyección "Lara" en aluminio anodizado	2			
		DIVISOR HOR.	92468			AMU 6544 Tirador lateral embutido 160 mm en nylon negro	2			
		DIVISOR VERT.	92468			AMA 3114 Dispositivo de estanqueidad sin rebaje	2			
		PORTACONTR.	-			AMS 7117 Felpilla "Reddipile" 7 x 4.50 mm	-			
		CONTRAVIDRIO	92480 (vidrios)	92487 (vent.)		AMS 7137 Felpilla "Reddipile" 7 x 5.25 mm	-			
		ELEM.ARMADO	5034			AMA 3644 Tope inferior clipasgula negro	4			
		CONECTOR HOR.	4525			AMA 3654 Tope superior clipasgula negro	4			
		CONECTOR VERT.	5508			AMA 3664 Tapón p/lopes A3600/3610 negro	4			
		OTROS	Ventilación: 1213 Perim.:4590			ALIA 3514 Tapón p/rodondo de terminación negro	2			
		HOR.INFERIOR	4503			-	-			
		HOR.SUPERIOR	4504			-	-			
		LATERALES	4506			-	-			
		INT.	4507			-	-			
ENGANCHES	EXT.	4507	-	-						
COMPLEMENTO	-		-	-						
DIVISOR HOR.	4504		-	-						
DIVISOR VERT.	-		-	-						
CONTRAVIDRIO	-	92487 (mdf)	-	-						
ELEM.ARMADO	-		-	-						
OTROS	-		-	-						
TERMINACION						PINTURA POLIESTER TGIC COLOR NEGRO 60-80 MICRAS				

OBSERVACIONES	-
---------------	---

DESCRIPCION: PUERTAS	TIPO	A18	CANT.	01
UBICACION: Sala de maestros y direccion				



Los divisores horizontales deben coincidir en altura con los correspondientes del tipo A1/A2/A3/A4/A7/A8

PREMARCO		MARCO GUÍA (Sin anodizar):	4570	4573	1238/1239	TAPAJUNTAS:	4574	ESCALA:	1:50
PERFILES	HOJA MARCO	HOR.INFERIOR	90000		ACCESORIOS				
		HOR.SUPERIOR	90000						
		LATERALES	90000						
		DIVISOR HOR.	92468						
		DIVISOR VERT.							
		PORTACONTR.	-						
		CONTRAVIDRIO	92480 (vidrios)						
		ELEM.ARMADO	5034						
		CONECTOR HOR.							
		CONECTOR VERT.							
		Ventilacion: 1213 Perim.:4590							
PERFILES	HOJA MARCO	HOR.INFERIOR			ACCESORIOS				
		HOR.SUPERIOR							
		LATERALES							
		ENGANCHES	INT.						
			EXT.						
		COMPLEMENTO							
		DIVISOR HOR.							
		DIVISOR VERT.							
		CONTRAVIDRIO							
		ELEM.ARMADO							
		OTROS							
				</					